

北国で培った伝統と新技術が生み出す 次世代カラー鋼板

エスジーエル®はマグネシウムの防錆効果により、ガルバリウム鋼板®をはるかに凌ぐ耐食性を実現しました。このめつき鋼板を素材に北海道唯一のカラー鋼板製造設備を持つ地場メーカーとして、北国に最適なラインアップで多彩なニーズにお応えします。当社製品は塗装・焼付の工程を2回繰り返す「2コート2ベーク方式」で生産しています。これにより密着性・耐食性・耐候性・加工性に優れ、JIS規格製品として高い評価を頂いております。

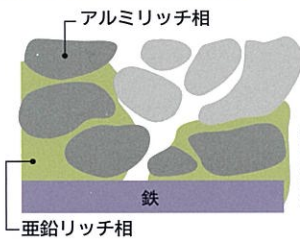
カラーSGL®ネオの特長 【カラーSGL ネオシリーズ (全色に塗膜ふくれ・はがれ15年保証)】

つやありタイプ	つや消しタイプ	滑雪タイプ
伝統ある高光沢な色彩と高い耐候性を備え、塗膜劣化による色褪せを防ぎます。高い耐汚染性で、外壁の美観を維持。塗膜表面の親水化により雨筋汚れの発生低減。	光沢を抑えたソフトな質感と表面塗膜に特殊な骨材を配合し、強い耐疵付性を実現。	光沢を抑えたつや消しの色調で、塗料中にフッ素樹脂パウダーを加えた滑雪タイプ。

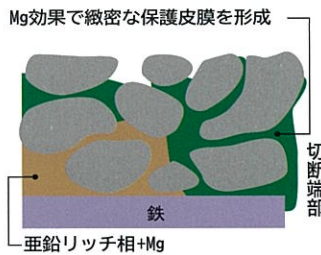
●耐食性向上メカニズム

- ◆マグネシウムを含む亜鉛リッチ相は、腐食が始まるとマグネシウムの効果により亜鉛の酸化皮膜がより水にとけにくい緻密な保護皮膜となり腐食を抑制します。
- ◆軒下環境での切断端面部など厳しい腐食条件で耐食性を発揮します。

切断端面部の防錆イメージ

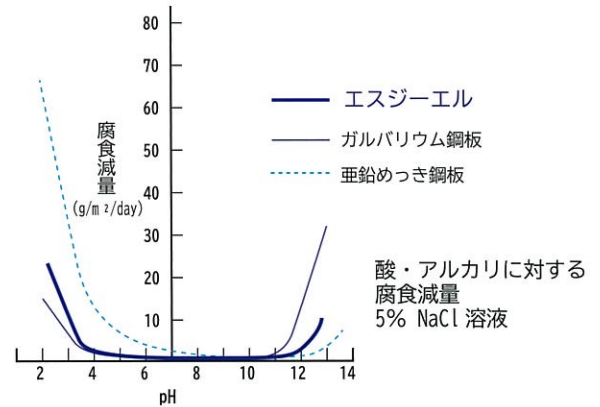


ガルバリウム鋼板
厳しい腐食条件では、アルミ酸化皮膜が形成されるまでに亜鉛リッチ相が消費されてしまい、腐食が進行する。



エスジーエル
厳しい腐食条件においてもマグネシウムの効果で緻密な亜鉛酸化皮膜を形成し、腐食を抑制します。

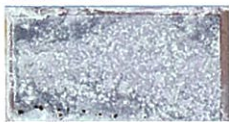
●腐食減量データ



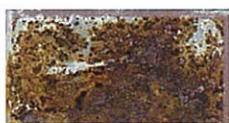
●高耐久性 原板にエスジーエル®を標準装備

ガルバリウム鋼板をベースにマグネシウムの防錆効果をプラス。ガルバリウム鋼板をはるかに凌ぐ耐食性を獲得。

エスジーエル



ガルバリウム鋼板

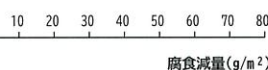


複合サイクル試験 JIS H 8502 350C

★★★
耐

3倍超

エスジーエルの耐食性はガルバリウム鋼板に比べ

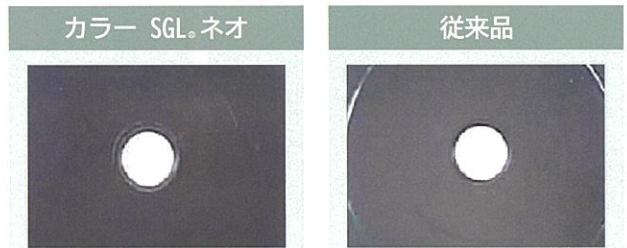


複合サイクル試験による腐食減量 0.5% NaCl-JASO/180C

●耐疵付性

つや消しタイプは塗料に特殊な骨材を添加し耐疵付性に優れています。また、つやあり・滑雪タイプは塗料を最適化し耐疵付性が向上しました。

回転スクラッチ試験の一例



試験方法: 表面同士を密着させ、荷重4kgを加え100回転し、塗装の密着性や疵付性を評価