

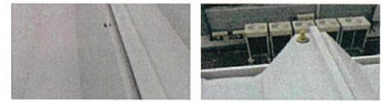
## ● 遮熱機能・耐汚染機能を標準装備



## ● 充実した保証

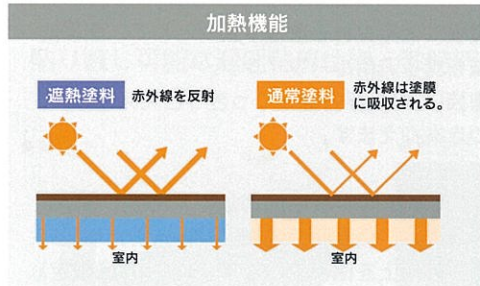
- (1) 全色で塗膜ふくれ・はがれ15年保証  
これまでの豊富なデータに基づき塗膜を最適化。これにより従来品を大きく上回る高い耐久性を実現しました。
- (2) 穴あき25年保証  
原板にエスジーエルを採用することで穴あき25年保証を実現しました。

### 屋外曝露試験 (17年経過時点)

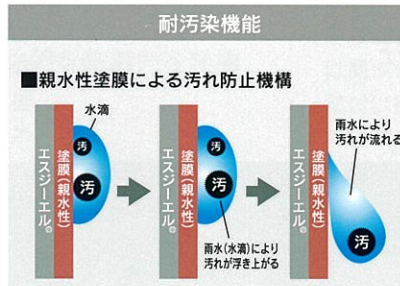


当社は日鉄鋼板(株)と連携し日本各地で長期にわたる屋外曝露試験・物件の追跡調査を実施しています。その調査から、基礎データを収集し、各塗装系・色相ごとに最適な塗装仕様を設計しています。

保証には別途保証条件があります



日射を効率的に反射。屋根温度の上昇を抑え、室内環境の改善・ヒートアイランド現象の抑制に貢献します。



塗膜表層の親水化による大気中の汚染物質の付着を抑制し、雨水によって洗い流すセルフクリーニング機能(雨筋汚染の防止)を備えています。

## ● 標準寸法単位質量表

めっき付着量表示記号	AZ150			
板幅 (mm)	610	762	914	1063
板厚 (mm)	m当り質量 (kg/m)	m当り質量 (kg/m)	m当り質量 (kg/m)	m当り質量 (kg/m)
0.27	—	—	2.12	—
0.35	1.80	—	2.69	3.13
0.40	2.04	—	3.05	3.55
0.50	—	—	3.77	—
0.60	3.00	3.74	4.49	—
0.80	3.95	4.94	5.92	—

## ● 施工実績



出典:日鉄鋼板(株)エスジーエルカタログ。ガルバリウム鋼板<sup>®</sup>、SGL<sup>®</sup>、エスジーエル<sup>®</sup>は日鉄鋼板(株)の登録商標です。

北海鋼機(株) <http://www.hkoki.co.jp>